

ANNEXE 6 : Tutoriel d'accès Eduline / Colibris

1 – Connexion à Eduline

Vous devez dans un premier temps vous connecter à Eduline


Si vous avez oublié vos identifiants, vous pouvez consulter la documentation suivante :

<https://eduline.ac-lille.fr/nuxeo/site/pshare/3ee5e3469712eea051fdb7ae84d64c54>

2 – Connexion Colibris

Une fois connecté Eduline,

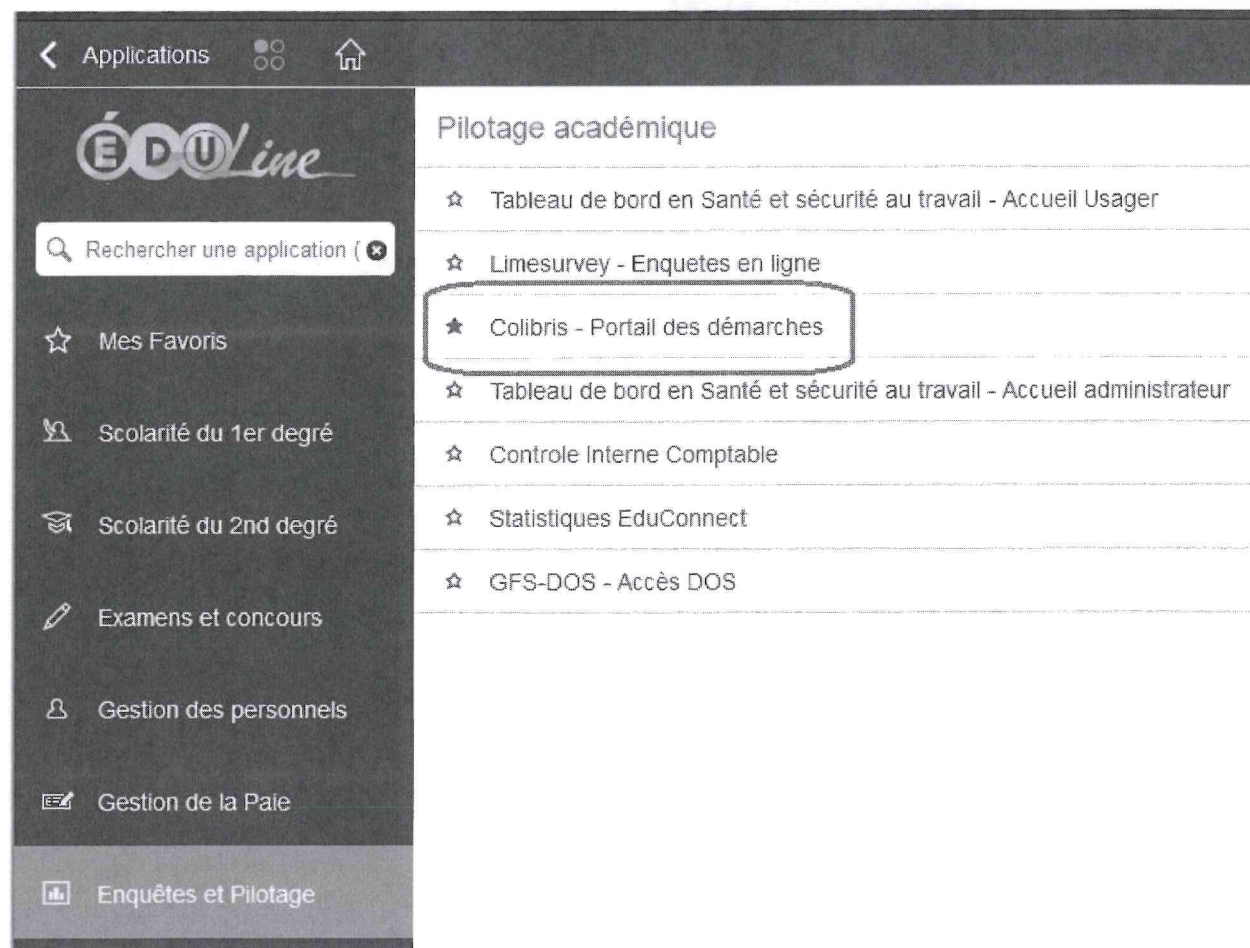
cliquez sur « **Applications** » :

 Applications

Puis « **Enquêtes et Pilotage** » :

 Enquêtes et Pilotage

Puis dans « **Pilotage académique** » sur « **Colibris - Portail des démarches** »



Vous arriverez sur la page de connexion de Colibris



Colibris

- Connexion
- Inscription

Personnels d'encadrement Premier degré Second degré Personnels BIATPSS Mes demandes

Cliquez sur « **Connexion** » en haut à droite

Puis « **Se connecter** »




Colibris

- Connexion
- Inscription

Accueil Personnels d'encadrement Premier degré Second degré Personnels BIATPSS Mes demandes

Je suis un utilisateur académique ou de l'administration centrale

 **Se connecter**

OU

[Se connecter en tant qu'utilisateur externe](#)

Comme vous êtes connecté Eduline, votre profil est récupéré et vous êtes connecté automatiquement

Cliquer sur l'onglet « **Premier Degré** » ,

Puis le formulaire de la démarche est accessible en suivant le lien correspondant

parmi ceux qui vous sont proposés:

[RH - 1D Public 59-62 - Demande de disponibilité, renouvellement et réintégration après disponibilité](#)

Vous pouvez maintenant remplir le formulaire pour enregistrer votre demande

Pour tout souci, merci de créer un ticket SUMiT

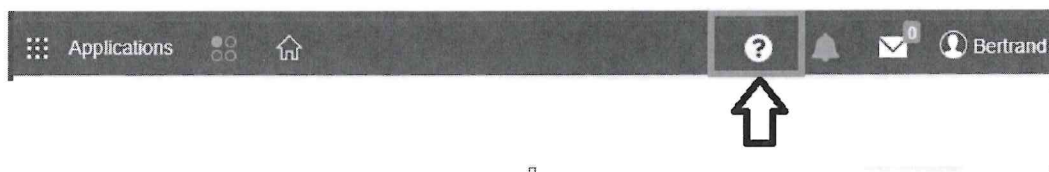
(Voir ci-après)

ACCES A SUMit et SAISIE D'UN TICKET POUR ASSISTANCE SUR LA DEMARCHE

Deux Possibilités :

1*/ Vous êtes connecté à Eduline

Vous pouvez accéder au formulaire d'assistance en cliquant sur le point d'interrogation disponible sur le bandeau Eduline en haut à droite comme montré ci dessous :



Remplissez le formulaire tel que ci dessous et joignez une capture d'écran de l'erreur rencontrée

Groupe de famille *	Applications et ressources métiers
Famille de service *	Enquêtes et pilotage
Service *	Colibris - Portail des démarches
Sous-catégorie de service *	Aide - information - conseil
Titre *	Colibris Demande de disponibilité
Description *	Bonjour, J'ai un souci pour formuler ma demande sur la démarche RH - 1D Public 59-62 - Demande de disponibilité, renouvellement et réintégration après disponibilité je vous joins une copie d'écran merci cordialement

2*/ Vous n'êtes pas connecté à Eduline

- Rendez vous à l'adresse suivante : <https://portail.region-academique-hdf.fr/assistance-rahdf/mentions-legales>
- En bas de page, cochez « J'ai lu et j'accepte les mentions légales. » puis validez
- Remplissez ensuite le formulaire qui apparaît de la façon suivante :

Vous souhaitez faire une déclaration d'incident ou une demande d'assistance :

Les champs suivis d'un astérisque (*) sont obligatoires.

Vos informations

NOM *	CEZANNE
Prénom *	PAUL
Téléphone(s) *	0612345678 Vous pouvez préciser ici jusqu'à 2 numeros sur lesquels vous recontacter (formats autorises : 0123456789 ou 01.23.45.67.89)
Mél(s) *	paul.cezanne@ac-lille.fr Vous pouvez préciser ici jusqu'à 2 mails sur lesquels vous recontacter
Disponibilité(s)	Vous pouvez préciser ici les jours et les heures de rappel (5 plages maximum)
Etablissement *	0022202H - Ma chouette école - Guny Si vous n'avez pas d'établissement, merci de saisir "Inconnu"

Votre demande

Groupe de famille *	Applications et ressources métiers
Famille de service *	Enquêtes et pilotage
Service *	Colibris - Portail des démarches
Sous-catégorie de service *	Aide - information - conseil
Titre *	Colibris Demande de disponibilité

Le cas échéant, déposez votre pièce jointe (copie d'écran ou autre),

Recopiez le CAPTCHA puis validez.

Document(s) joint(s)

Parcourir... Aucun fichier sélectionné.

Envoyer des pièces jointes de type image, pdf, document pour une taille maximale de 10Mo par fichier.

Captcha *



Soumettre

COMMENT RÉCUPÉRER VOTRE IDENTIFIANT

INTRODUCTION

Chaque personnel de l'académie possède un IDentifiant Unique (UID). Cet identifiant, couplé à un mot de passe, permet de s'identifier sur la plupart des applications web : Iprof, Eduline, SOGo, Sympa... Si vous voulez connaître cet identifiant ou si vous l'avez oublié, il existe un moyen de le récupérer.

CONNAÎTRE VOTRE IDENTIFIANT

Pour accéder au Portail [EDULine] : <https://eduline.ac-lille.fr/>



Académie de Lille

Accès aux applications de l'académie de Lille

Je me connecte avec mon OTP

Je m'authentifie avec mon OTP académique ou mon ODA

ou

Je me connecte avec mon mot de passe

Identifiant académique ou adresse mail

Identifiant perdu ?

Je me connecte avec mon mot de passe

☐ Afficher

Mot de passe perdu ?

Se connecter

Ceci est votre première connexion ?

Pour récupérer votre identifiant cliquez sur **[Identifiant perdu]**

Sur cette nouvelle page, un formulaire permettant la récupération de **vosre identifiant** est disponible :



Identifiant de connexion

Sensibilisation à la sécurité

Pour vous identifier aux différentes applications de l'académie, vous devez connaître votre identifiant.

Par exemple, *Pierre Durant* a pour identifiant **pdurant** et *Paul Durant* **pdurant1**.

Le formulaire ci-après va vous permettre de le trouver si vous ne le connaissez pas encore.

Saisissez votre NUMEN *

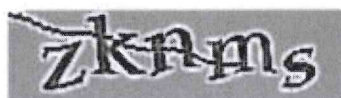
Saisissez votre nom *

Saisissez votre prénom *

Saisissez votre date de naissance *

jj / mm / aaaa

Recopier le code CAPTCHA ci-dessous *



Recharger
l'image

Trouver mon identifiant de connexion

* Tous les champs sont obligatoires.

Pour les noms composés, essayez de les séparer avec un tiret *-*

Remplissez en premier lieu **vosre NUMEN**¹ en majuscule (**qui est une donnée confidentielle**), puis votre nom, votre prénom et enfin votre date de naissance. Une fois les champs complétés cliquez sur **[Envoyer]**. Si vos informations sont exactes, votre identifiant ainsi que votre adresse électronique vont s'afficher.

Bonjour **Mme. Marie Durand**,

Votre identifiant de connexion est: **mdurand**,

Votre adresse de courrier électronique est: **marie.durand@academielille.fr**.

¹ Le NUMEN est votre identifiant Éducation Nationale. Si vous l'avez égaré, vous pouvez vous le procurer auprès de votre gestionnaire au Rectorat (Personnels administratifs et enseignants du 2ème degré) ou à l'inspection académique (Enseignants du 1er degré). Les enseignants du public ont la possibilité également de faire cette demande via I-Prof.

COMMENT RÉINITIALISER/CHANGER VOTRE MOT DE PASSE

Introduction

La plupart des applications de l'académie sont sécurisées par un couple identifiant et mot de passe. Il peut arriver d'égarer son mot de passe, dans ce cas une réinitialisation du mot de passe est nécessaire.

Par défaut, s'il n'a pas été changé, le mot de passe d'un compte académique personnel est le NUMEN² de la personne. Il est possible – **et grandement recommandé** – de le changer.

Réinitialisez votre mot de passe

Pour accéder au Portail [EDUline] : <https://eduline.ac-lille.fr/>



Académie de Lille

Accès aux applications de l'académie de Lille

Je me connecte avec mon OTP

Je m'authentifie avec mon OTP
académique ou mon ODA



OU

Je me connecte avec mon mot de passe

Identifiant académique ou adresse mail

Identifiant perdu ?

Je me connecte avec mon mot de passe

☐ Afficher

Mot de passe perdu ?

Se connecter

Ceci est votre première connexion ?

Pour réinitialiser votre mot de passe, cliquez sur **[Mot de passe perdu]**

² Le NUMEN est votre identifiant Éducation Nationale. Si vous l'avez égaré, vous pouvez vous le procurer auprès de votre gestionnaire au Rectorat (personnels administratifs et enseignants du 2ème degré) ou à la DSDEN de votre département (enseignants du 1er degré). Les enseignants du public ont la possibilité également de faire cette demande via I-Prof.

Sur cette nouvelle page, vous allez pouvoir réinitialiser votre mot de passe par **votre NUMEN**.

Première Connexion ou réinitialisation du mot de passe

Sensibilisation à la sécurité

En remplissant le formulaire ci-après, vous allez initialiser votre mot de passe. Pour cela, vous avez besoin de votre numen et de votre identifiant de connexion.

L'identifiant de connexion est composé de la première lettre de votre prénom accolé à de votre nom de famille. Par exemple, Pierre Durant a pour identifiant "pdurant" et Paul Durant "pdurant1".

Le NUMEN est votre identifiant Education Nationale (de la forme 09X1234567XYZ).

Si vous l'avez égaré, vous pouvez vous le procurer auprès :

- du secrétariat de votre établissement : Enseignants du 2nd degré
- de la DSDEN : Enseignants du 1^{er} degré
- de votre gestionnaire au Rectorat : Personnels administratifs

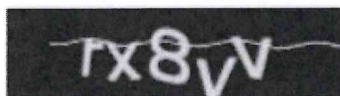
Saisissez votre NUMEN *

Saisissez votre identifiant de connexion *

Saisissez votre date de naissance *

jj / mm / aaaa

Recopier le code CAPTCHA ci-dessous *



Recharger
l'image

Valider

* Tous les champs sont obligatoires.

Pour les noms composés, essayez de les séparer avec un tiret "-".

Il vous faudra ensuite choisir un nouveau mot de passe respectant la politique de mot de passe de l'académie

Renseignez le formulaire avec votre NUMEN en majuscule (**qui est une donnée confidentielle**), votre nom ainsi que votre date de naissance. Une fois les champs renseignés cliquez sur **[Envoyer]**.

Si les champs ont été correctement renseignés, un message vous indique que votre mot de passe a été réinitialisé et qu'il est conseillé d'en changer (manipulation décrite dans le prochain paragraphe).

Bonjour **Philippe BOUTIER**,

La modification de votre mot de passe est à présent votre NUMEN en majuscules.

ATTENTION, en cas d'échec de connexion avec ce nouveau mot de passe, merci de bien vouloir attendre 20 minutes avant de réessayer.

Nous vous conseillons de **changer ce mot de passe** par un qui vous est plus personnalisé.

Accéder au Portail [EDUline] : <https://eduline.ac-lille.fr/>

Connectez-vous grâce au champs **[identifiant]** et **[Mot de passe ou OTP]**.

N'oubliez pas de cliquer sur **[Connexion]**.

Une fois connecté, cliquez sur **[Changer de mot de passe]**

Dans le formulaire qui s'affiche, renseignez votre identifiant dans le champ **[Identifiant]** et votre mot de passe dans le champ **[Mot de passe actuel]** ou si vous l'avez réinitialisé, **votre NUMEN**. Et cliquez sur **[Valider]**



Modification du mot de passe

Sensibilisation à la sécurité

En remplissant le formulaire ci-après, vous allez remplacer votre mot de passe par un nouveau en respectant la politique de sécurité établie par l'académie.

Dans le cadre de la sécurisation de votre compte académique, l'ANSSI* recommande l'usage d'un mot de passe fort.

- Un mot de passe fort est un mot de passe capable de résister aux différentes techniques de piratage informatique.
- Il doit être de 12 caractères minimum, composé de lettres, de chiffres et de caractères spéciaux.
- Il ne doit inclure ni votre identifiant, ni votre nom ou votre prénom et ni un mot du dictionnaire courant.

* ANSSI : Agence Nationale de la Sécurité des Systèmes d'Information

Nous vous recommandons la lecture de cet article sur les mots de passe, accessible sur le site [Cybermalveillance.gouv.fr](https://cybermalveillance.gouv.fr).

Sauf mention contraire, tous les champs sont obligatoires.

Identifiant

bbatteur

Mot de passe actuel

☐ Afficher

.....

Recopier le code CAPTCHA ci-dessous

X8W69

Recharger
l'image

Se connecter

Dans le formulaire suivant, renseignez votre **ancien mot de passe**.

Puis saisissez deux fois votre **nouveau mot de passe**.

Gérer votre compte académique

Attention à bien respecter les instructions concernant la création de ce nouveau mot de passe (à minima 8 caractères, une lettre minuscule, une lettre majuscule et un chiffre).

Modification du mot de passe

(ATTENTION ce module ne fonctionne pas avec Internet Explorer 6 et antérieur)

Sensibilisation à la sécurité

Le compte d'accès à la messagerie est constitué d'un identifiant et d'un mot de passe strictement personnel et confidentiel.

Un mot de passe peut être deviné si ce dernier est trop simple. Par exemple : votre prénom ...

Par souci de sécurité, il est recommandé de le changer régulièrement et d'avoir un mot de passe complexe composé de lettres, chiffres et caractères spéciaux.

Saisissez votre ancien mot de passe :	<input type="password"/>
Saisissez votre nouveau mot de passe :	<input type="password"/>
Confirmez votre nouveau mot de passe:	<input type="password"/>

A la saisie de votre nouveau mot de passe, les indicateurs ci-dessous détermineront son niveau de complexité.

La conformité de votre mot de passe sera validée lorsque les 7 premiers indicateurs auront pour mention "Oui" :

Attention : Dans tous les cas le mot de passe ne doit pas contenir un mot du dictionnaire.

Ancien mot de passe :	● Non
8 caractères :	● Non
Une lettre minuscule :	● Non
Une lettre majuscule :	● Non
Un chiffre :	● Non
Le mot de passe n'induit pas votre identifiant :	● Oui
Aucun caractère interdit :	● Oui parmi la liste suivante : € ¢ œ ” ’ , % / & \$ % Š š Ž ž Ć Ć Ÿ
Un caractère spécial (optionnel) :	● Non parmi la liste suivante : () [] {} ; : ! @ ? % _ . < > # ~ \$ + - * / =

* Veuillez à répercuter ce changement dans vos applications et client de messagerie.

Les mots de passe ne correspondent pas

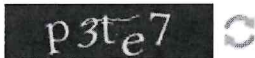
Si vous avez bien renseigné tous les champs et que vous respectez la politique de sécurité, un message vous indique que votre mot de passe a bien été changé.

Mot de passe modifié avec succès ! Vous pouvez quitter ou fermer cette fenêtre.

Identifiant :

Mot de passe actuel :

Recopier le code ci-dessous :



Un mot de passe fort est un mot de passe capable de résister aux différentes techniques de piratage informatique.

Politique de sécurité académique : votre mot de passe doit être composé d'au moins 8 caractères comprenant :

- au moins une majuscule
- au moins une minuscule
- au moins un chiffre

Il ne doit inclure ni votre identifiant ni un mot du dictionnaire courant.

Nous vous recommandons la lecture de l'article sur les mots de passe, accessible sur [le portail gouvernemental de la sécurité informatique](#).

COMMENT ACCÉDER À VOTRE MESSAGERIE À PARTIR D'EDULINE

Introduction

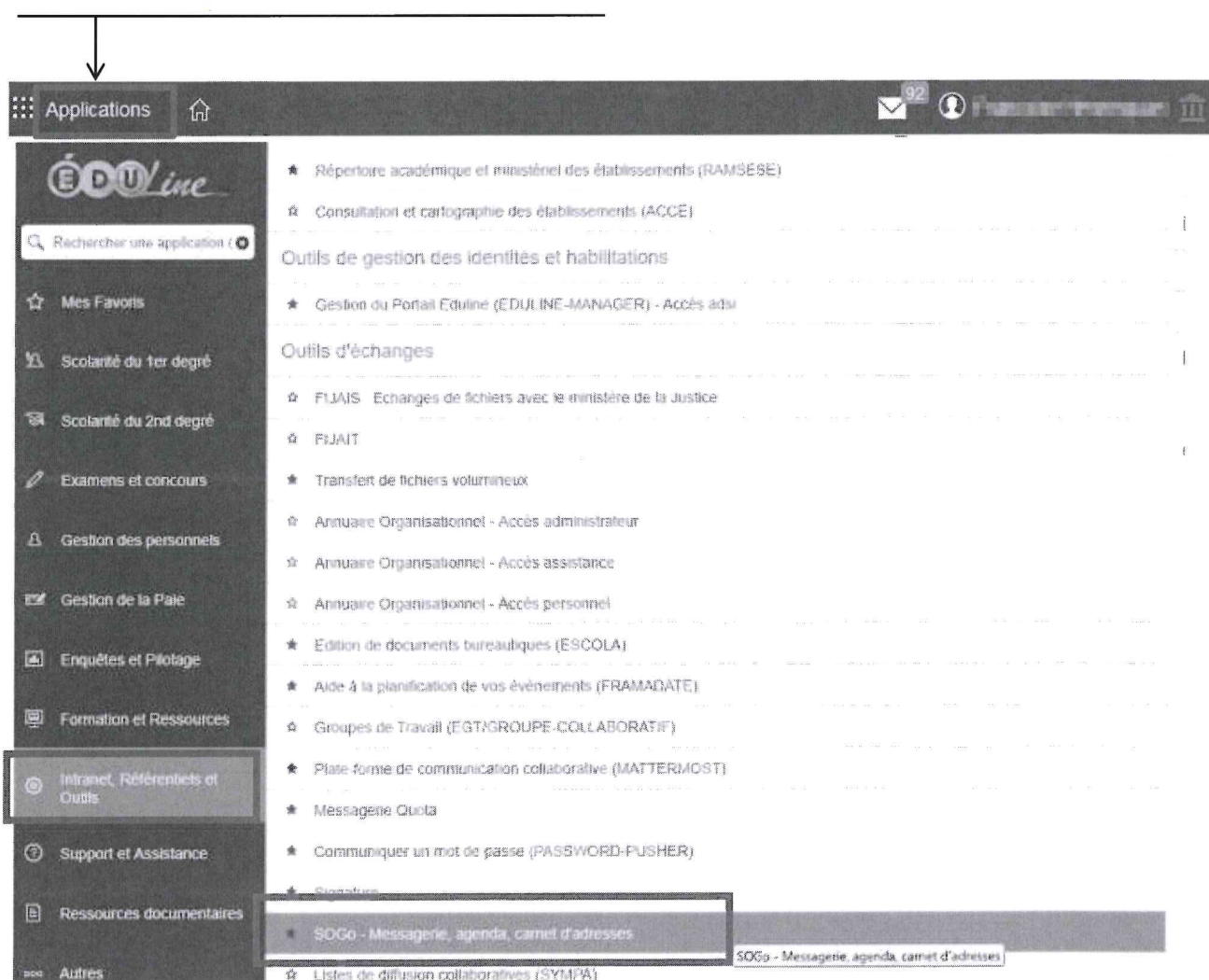
Le Portail Intranet Académique Eduline intègre un accès à un panel d'applications. Parmi ces applications, vous pouvez trouver SOGo qui est un client de messagerie Web. En vous connectant à ce dernier, vous aurez accès à l'ensemble de votre messagerie académique.

ACCÉDEZ A VOTRE MESSAGERIE

Accéder au Portail [EDULine] : <https://eduline.ac-lille.fr/>

Connectez-vous grâce aux champs **[identifiant]** et **[Mot de passe ou OTP]**. N'oubliez pas de cliquer sur **[Connexion]**.

Une fois connecté sur le portail [EDULine], cliquez sur **[Applications]** situé en haut à gauche.



Cliquez sur **[Intranet, Référentiels et Outils]** et enfin cliquez sur **[SOGo – Messagerie, agenda, carnet d'adresses]**

